

短期入所 ショートステイ

ご家族様が体調を崩された時や、やむを得ず家を留守にする時など、さまざまな事情で一時的に介護ができなくなった場合など、またご本人の生活の質の向上や、ご家族様がリフレッシュされたい時にもご利用いただけます。ご都合に合わせて送迎もいたしますのでお気軽にお問い合わせ下さい。
※短期入所サービスをご利用される場合は「居宅介護支援事業所」との契約が原則必要となります。

対象年齢	65歳以上(特定疾病に該当する方は40歳以上)
対象となる方	要支援または要介護1～5の方
ご利用期間	要介護度や他の利用されているサービスとの兼ね合いで入所できる日数は変わります。お一人おひとりのご希望を伺い、目標を決め、個別に作成したケアプランをもとに心身の能力・機能向上を目指します。



通所リハビリテーション デイケア

ご自宅で療養されている方がご希望日に来所して受けられるサービスです。できるだけ現在の状態を維持したい、最近足腰が弱くなった、仲間を増やしたい、リフレッシュしたいなど、さまざまな目的でご利用されています。ボランティアの方による催しもの、バスハイク、季節の行事など楽しい活動も行ってまいります。デイケア無料体験も行ってまいります。お気軽に参加してください。

対象年齢	65歳以上(特定疾病に該当する方は40歳以上)
対象となる方	要支援または要介護1～5の方
主な地域	福岡市西区、早良区、城南区など ※詳しいエリアにつきましてはお尋ねください。
ご利用時間	月曜日～土曜日 9時45分～16時15分 祭日もご利用可能※時間外もご相談に応じます。
休日	日曜日、盆休み、年末年始

短時間通所リハビリテーション 短時間デイケア

長時間の滞在が困難な方や、医療保険から介護保険に移行しても、それぞれの生活目標に向けた個別リハビリを希望される方を対象としております。
個別リハビリを中心としたサービスで、食事、入浴はございません。ご希望の方には、ご自宅・事業所間の送迎も行ってまいります。



対象年齢	65歳以上(特定疾病に該当する方は40歳以上)
対象となる方	要支援または要介護1～5の方
主な地域	福岡市西区、早良区、城南区など ※詳しいエリアにつきましてはお尋ねください。
ご利用時間	●月曜日～金曜日 10時30分～12時 13時～14時45分 ●土曜日 10時30分～12時 祭日もご利用可能
休日	日曜日、盆休み、年末年始



サンライズ壱岐で輝く、元気いっぱいの生活。

サンライズ壱岐では、ご利用者さまが快適にご利用いただけるよう、ご利用者さまに合わせた介護方針および質の向上を目指しています。家事などの日常生活の支援から、毎日のお食事、健康管理、介護まで、心を込めた多彩なサポートでご利用者様・ご入所者様の暮らしをお手伝いします。



サンライズ壱岐 4つのケアシステム

入所

病院や施設を退院後、自宅復帰に不安を抱いていらっしゃる方。一定期間、リハビリ訓練ができる施設で心身の能力を回復させたい方。多職種の専門家チームが作成したあなただけの介護プランで日常生活を支援いたします。

サンライズ壱岐は、ご利用される方の介護度に合わせて、4つのケアシステムをご用意しております。ご本人やご家族の希望や要望を伺い、ケアプランを作成し日常生活を支援いたします。

対象年齢	65歳以上(特定疾病に該当する方は40歳以上)
対象となる方	要介護1～5の方で症状が安定し、治療より看護・介護・リハビリ訓練など在宅復帰に向かうケアが必要な方

サンライズ壱岐
主なサービス

ご利用者様、ご入所者様に快適、安心してご利用いただけるよう、
様々なサービスをご準備しております。



好奇心を刺激する
レクリエーション
プログラム

いろいろな交流や出会いは、共同生活ならではの楽しみ。当施設では、一日一日を楽しく過ごしていただけるよう、日本の季節に合わせて行事を大切にレクリエーションプログラムを工夫しています。ご本人の誕生会をはじめ、新年会、雑祭り、母の日、父の日、夏祭り、運動会など、スタッフ全員で企画を練り上げています。バスハイクや2〜3ヶ月に一度(不定期)、地域保育園児たちとの交流会は心穏やかな思い出になっているようです。毎日のプログラムでは、手足の運動力や嚥下機能など生活機能を維持向上させるミニレクリエーションを続けています。



機能維持&向上を目指す
リハビリテーション

リハビリは、ご本人・ご家族のご希望を伺い、目標を決め、そのゴールに向かって計画を立て、全員がひとつの気持ちになって行うものです。身体機能訓練と認知機能訓練の機能向上を目指したリハビリです。それに加え、介護スタッフが個々の生活を見守りながら行う療養棟リハビリがあります。

主なリハビリ内容

- 身体機能訓練…筋力強化訓練、歩行訓練、バランス訓練、ストレッチなど
- 認知機能訓練…パズル、計算問題、習字、机上課題、模倣訓練など
- 言語療法…発音、嚥下訓練など



生活を豊かにする
安心の食事サービス

1日3回の食事は、管理栄養士が中心となって栄養計画を立てています。一人ひとりの嚥下(飲み込み)機能の状態に合わせ、常食、軟食、キザミ食、ペースト食(糊状のもの)など食事形態を変えていますが、形態を落とすと機能低下につながるため、注意深く見極めます。ふだんからケアスタッフが見守り、食事の摂取状態をチェック。誤嚥のリスクが高いと思われる方に対しては特に見守りを徹底しています。

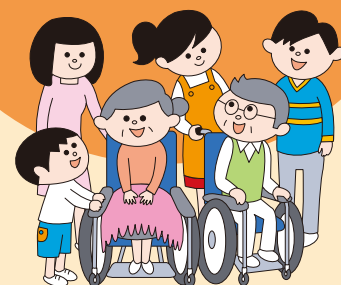


ゆったりくつろげる
おとまり施設

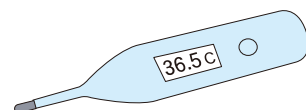
4人部屋または、個室の2タイプ。どの居室も窓が広く明るくゆったりと寛げる空間です。ベッドや家具の位置は、そこに暮らす方の身体の状態に合わせて調整できます。どうぞ、自分のペースで快適にお過ごし下さい。

1日の流れ

[入所の場合]
入所者様は毎日このような生活を送ってます。



健康チェック



看護師による血圧・体温・流脈などの測定といった健康チェックが行われます。入所者様の健康状態によっては、その他のチェックも実施します。

入浴



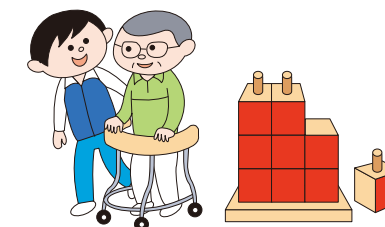
入所者様専用の浴室を設置しております。車イスに座ったままでも、寝たままでも入浴できる特別な浴槽も完備しています。

食事(朝食・昼食・夕食)



施設利用者様同士で楽しくコミュニケーションをとりながら食事をとっていただけます。食事内容は管理栄養士による管理のもと、施設内で調理されます。

機能訓練(リハビリ)



身体機能訓練、認知機能訓練、言語療法など、毎日のプログラムとして入所者様の状態に合わせて行っていきます。

レクリエーション



入所者様のみなさまに余暇を有意義に過ごしていただく為に、定期的にクラブ活動やレクリエーションを実施しています。

サンライズ壱岐 施設のご案内

建物配置図

駐車場
(12台)

サンライズ壱岐
療養棟
(タケシマ整形外科医院)
1 F / 受付・事務所
2・3F / 入所者様、療養施設

駐車場
(24台)

サンライズ壱岐
デイケア施設
(こもれび・ひだまり)
1 F
デイケア・居宅介護支援事業所

サンライズ壱岐 療養棟



食堂・レクリエーションルーム

各フロアに食堂・レクリエーションルームを完備。移動の負担もなく快適に過ごせます。



外観・エントランス

建物は住宅地に囲まれた静かな佇まいの中にあり、ご入所の方々は、落ち着いた日々をお過ごしです。また、建物内にタケシマ整形外科医院もあり、安心してご利用いただいています。



コミュニケーションスペース

各フロアにご家族やご友人との面会や、TVなどゆっくり楽しめる憩いの場として利用して頂いています。



浴室

浴槽は全部で3タイプあり、寝たきりの方や車椅子の方も安心してご利用いただけます。



機能訓練室

身体機能の回復を図るリハビリテーションをやさしくお手伝いさせていただきます。

居室はごゆっくりくつろげる個室と4床室の2タイプをご用意しております。

1人部屋は全部で4部屋あり、ゆったりとした間取りになっており、共同でご利用いただける4人部屋も完備。



個室(1床室)



共同部屋(4床室)

2F

個室…2室 / 4床部屋…9室

3F

個室…2室 / 4床部屋…10室

サンライズ壱岐 デイケア施設



外観・エントランス

エントランスホールでは季節折々の飾り付けや、様々なイベントでの、ご利用の方の作品を展示しており、楽しんでいただけます。居宅介護支援事業所も1Fに併設。



食堂・レクリエーションルーム

大きな窓のある、広々と明るい空間で気持ちよくレクリエーションや、お食事をいただける空間です。



浴室

ゆっくりとお風呂を楽しんでいただけるよう心がけております。体が不自由な方でも安心してご入浴いただけます。

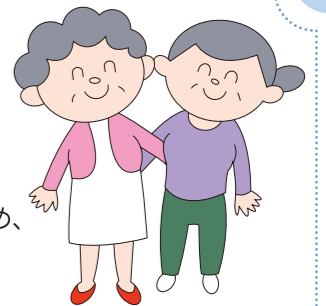


機能訓練室

利用者様の身体の状況に合わせた関節可動域訓練や歩行訓練などを行います。

施設内に居宅介護事業所を併設。 介護保険サービスの頼れる窓口です。

介護保険サービスを利用するときはケアマネージャーが必要です。専門的で幅広い介護の知識のもと、一人ひとりにあわせたケアプランの作成をはじめ、介護サービスを利用される際の全般的なお手伝いや、介護認定の代行など、介護や支援が必要な方の生活をサポートいたします。



ご利用できる方

65歳以上で、日常生活に介護や支援が必要な方。
40歳～64歳の特定疾病が原因で介護が必要になった方。

サービス内容

- 必要な介護と一緒に考え、ケアプラン(居宅サービス計画)を作成します。
- 介護サービスを調整して、サービスにかかる費用などを計算します。
- ご利用者の心身に合ったサービスが適切に提供されているか定期的に確認いたします。
- 要介護認定の申請を代行して行います。

